

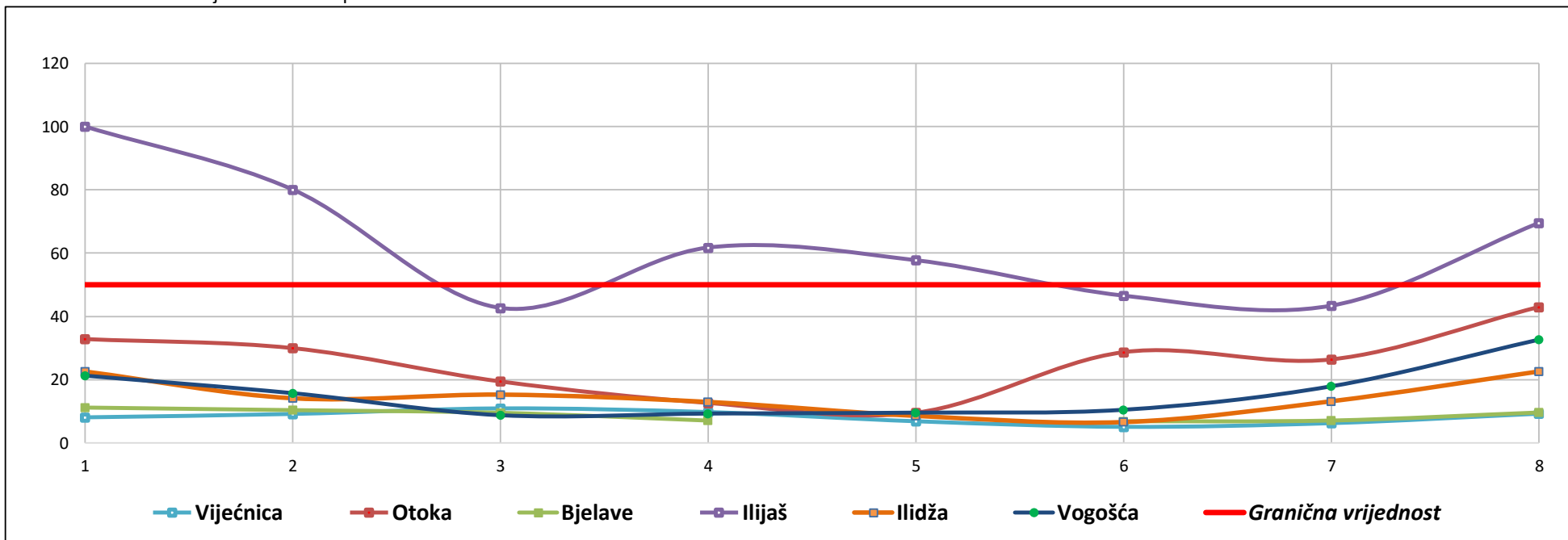
Tabela 2: Prosječne koncentracije polutanata sa vrijednošću Indeksa na dan - 4.4.2024.

Sat	Vijećnica			Mobilna (Hadžići)				Otoka					Bjelave					Ilijaš			Ilidža				Vogošća			
	PM10	NO ₂	SO ₂	PM10	NO ₂	O ₃	SO ₂	PM10	NO ₂	O ₃	SO ₂	PM2.5	PM10	NO ₂	O ₃	SO ₂	PM2.5	PM10	NO ₂	SO ₂	PM10	NO ₂	SO ₂	PM2.5	PM10	NO ₂	SO ₂	PM2.5
	µg/m ³	µg/m ³	µg/m ³	µg/m ³	µg/m ³	µg/m ³	µg/m ³	µg/m ³	µg/m ³	µg/m ³	µg/m ³	µg/m ³	µg/m ³	µg/m ³	µg/m ³	µg/m ³	µg/m ³	µg/m ³	µg/m ³	µg/m ³	µg/m ³	µg/m ³	µg/m ³	µg/m ³	µg/m ³	µg/m ³	µg/m ³	µg/m ³
1:00	8.1	10.0	1.6		11.6	67.3	6.7	32.8	63.1	18.0	10.0	18.7	11.2	23.2	98.3	8.6	8.3	100.0	30.4	36.2	22.6	35.6	5.8	16.3	21.3	20.9	6.1	13.0
2:00	9.2	10.8	1.9		3.3	88.7	5.8	30.0	60.3	25.1	9.0	18.3	10.4	15.7	117.6	8.4	7.6	80.1	11.9	11.6	14.1	25.8	4.9	10.3	15.7	12.6	6.2	11.0
3:00	10.9	6.6	1.1		3.9	67.0	5.7	19.4	35.7	47.6	8.0	12.6	9.5	7.1	121.9	8.7	7.0	42.7	12.1	19.9	15.3	31.5	4.5	11.2	8.8	6.1	5.7	5.0
4:00	9.8	2.2	0.8		3.2	72.9	6.6	12.6	26.8	54.3	7.0	8.5	7.1	2.2	123.5	8.0	5.6	61.8	6.9	39.0	12.9	21.4	4.3	9.6	9.3	6.9	6.0	6.5
5:00	6.8	0.6	0.7		5.4	69.2	5.9	9.6	14.8	66.6	6.7	6.5						57.8	6.0	11.8	8.6	10.7	3.7	5.9	9.6	6.2	5.8	5.5
6:00	5.1	1.2	0.6		26.4	39.8	6.9	28.7	50.8	16.3	7.2	11.9	6.8	1.0	113.2	7.6	5.4	46.6	6.8	4.9	6.6	10.8	3.3	4.5	10.5	15.8	5.7	5.6
7:00	6.2	3.8	0.8		47.5	22.0	15.2	26.4	64.2	16.6	8.0	12.3	7.1	3.2	107.9	7.8	5.4	43.4	20.0	4.9	13.2	37.7	3.5	8.7	17.9	27.6	6.3	7.0
8:00	9.2	9.5	1.4		55.9	15.4	29.6	43.0	63.2	8.0	9.0	17.0	9.6	6.5	106.9	8.4	6.7	69.6	18.2	6.5	22.6	49.2	4.1	12.6	32.6	47.5	6.1	9.8
PROSJEK	8.2	5.6	1.1		19.7	55.3	10.3	25.3	47.4	31.6	8.1	13.2	8.8	8.4	112.7	8.2	6.6	62.7	14.0	16.9	14.5	27.8	4.3	9.9	15.7	17.9	6.0	7.9
INDEX	1			2				2					3					2			2				2			
	PM10			NO2				PM2.5, PM10					O3					PM10			NO2				NO2			

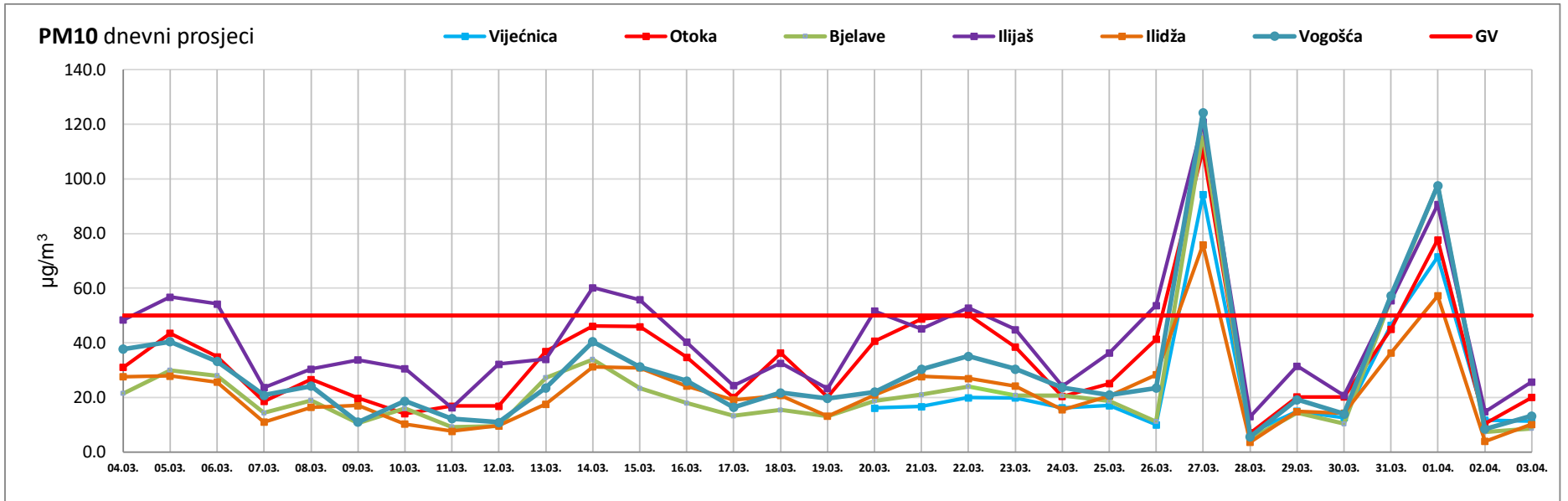
* Vrijednost indeksa je izračunata na osnovu najveće vrijednosti koncentracije polutanata i to: PM10 i PM2.5 (srednja vrijednost posljednjih 24^h), NO₂, O₃ i SO₂ (posljednja 1^h vrijednost), a prema Metodologiji indeksa kvaliteta zraka izdatoj od strane Federalnog hidrometeorološkog zavoda BiH

* Vrijednost u tabeli su validirane

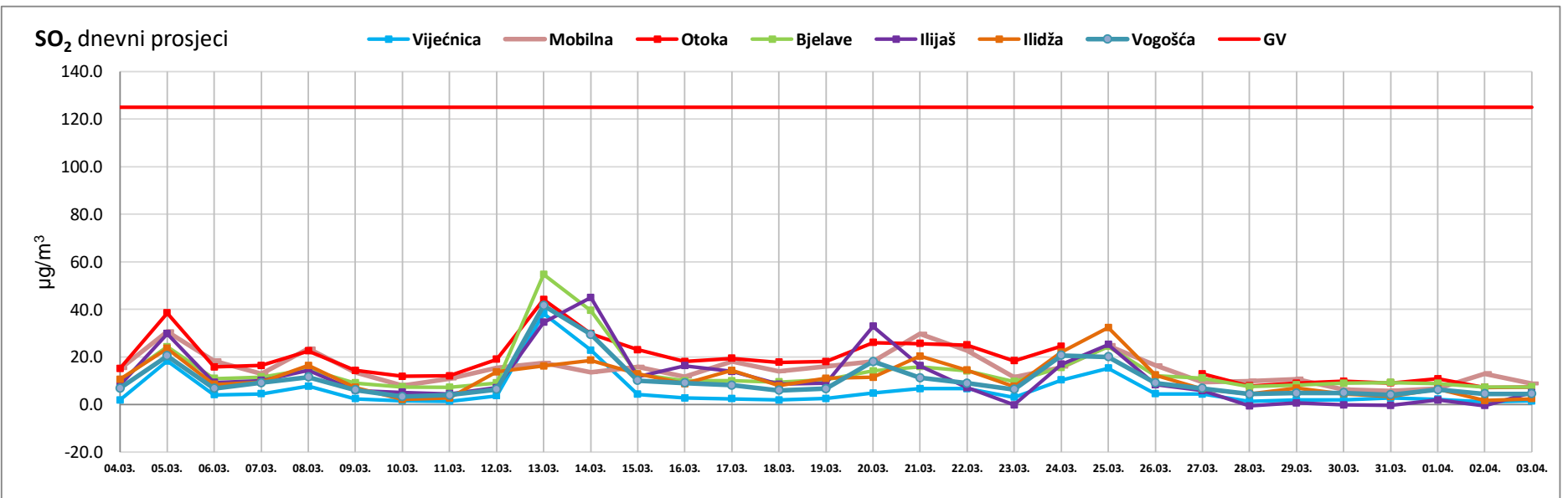
Grafikon 4: Koncentracije lebdećih/suspendovanih čestica PM10 za 4.4.2024. do 8h



Grafikon 1: Koncentracije lebdećih/suspendovanih čestica PM10 u prethodnih 30 dana



Grafikon 2: Koncentracije sumpor dioksida - SO₂ u prethodnih 30 dana



Grafikon 3: Koncentracije azot dioksida - NO₂ u prethodnih 30 dana

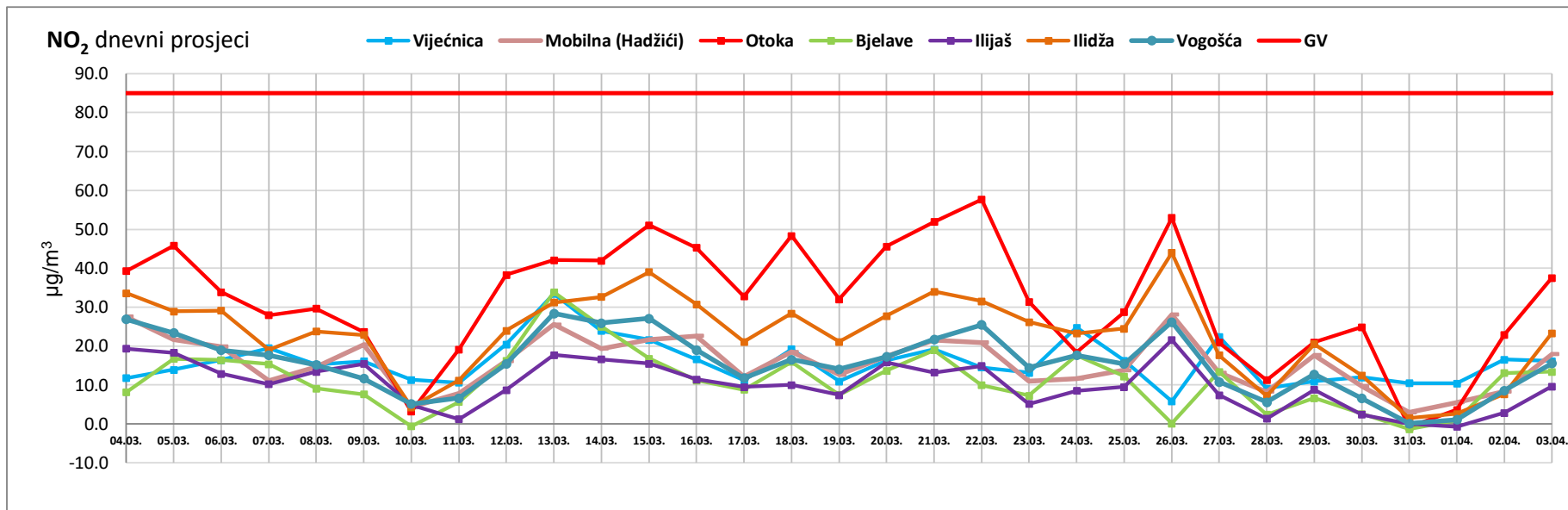


Tabela 3: Pregled PM10 Indeksa kvaliteta zraka u Kantonu Sarajevo u prethodnih 30 dana

Datum	Automatska stanica						
	Vijećnica	Mobilna	Otoka	Bjelave	Ilijaš	Ilidža	Vogošća
04.03.			2	2	3	2	2
05.03.			3	2	4	2	3
06.03.			2	2	4	2	2
07.03.			1	1	2	1	2
08.03.			2	1	2	1	2
09.03.			1	1	2	1	1
10.03.			1	1	2	1	1
11.03.			1	1	1	1	1
12.03.			1	1	2	1	1
13.03.			2	2	2	1	2
14.03.			3	2	4	2	3
15.03.			3	2	4	2	2
16.03.			2	1	3	2	2
17.03.			2	1	2	1	1
18.03.			2	1	2	2	2
19.03.			2	1	2	1	1
20.03.	1		3	1	4	2	2
21.03.	1		3	2	3	2	2
22.03.	1		4	2	4	2	2
23.03.	1		2	2	3	2	2
24.03.	1		2	2	2	1	2
25.03.	1		2	1	2	2	2
26.03.	1		3	1	4	2	2
27.03.	4		5	5	5	4	5
28.03.	1		1	1	1	1	1
29.03.	1		2	1	2	1	1
30.03.	1		2	1	2	1	1
31.03.	3		3	4	4	2	4
01.04.	4		4	4	4	4	4
02.04.	1		1	1	1	1	1
02.04.	1		1	1	2	1	1

Vrijednost Indeksa se izražava u rasponu od **1 do 6** i podjeljena je u šest kvalitativnih kategorija:

- 1 - Odličan** (PM10 koncentracija 0-20 $\mu\text{g}/\text{m}^3$, označava se plavom bojom);
- 2 - Dobar** (PM10 koncentracija 20-40 $\mu\text{g}/\text{m}^3$, označava se zelenom bojom);
- 3 - Umjeren** za osjetljive grupe (PM10 koncentracija 40-50 $\mu\text{g}/\text{m}^3$, označava se žutom bojom);
- 4 - Zagađen** (PM10 koncentracija 50-100 $\mu\text{g}/\text{m}^3$, označava se crvenom bojom);
- 5 - Vrlo zagađen** (PM10 koncentracija 100-150 $\mu\text{g}/\text{m}^3$, označava se smeđom bojom);
- 6 - Izuzetno zagađen** (PM10 koncentracija 150-1200 $\mu\text{g}/\text{m}^3$, označava se ljubičastom bojom).